

DATENBLATT

TWISTERS® OHRSTÖPSEL

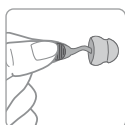
SCHUTZ VOR LÄRM



 **Twisters® Cord 6441**

 **Twisters® Trio Cord 6451**

MERKMALE



Leichtes Einsetzen
Großes Griffstück für leichtes Einsetzen und Herausziehen



Hygienisch
Kein Rollen notwendig, die Stöpsel bleiben hygienisch sauber und können mehrmals verwendet werden



Angenehmes Tragegefühl
Der geschwungene Stiel ermöglicht eine individuelle Komfortanpassung im Ohr



Kordel
Kordel kann auf jeder gewünschten Länge befestigt werden



100% PVC-Frei
Alle Moldexprodukte inklusive des Verpackungsmaterials sind 100% PVC-Frei

Twisters® Cord



Stöpsel aus weichem Schaum
Weicher Schaumstöpsel sitzt angenehm im Gehörgang

Twisters® Trio Cord



Abwaschbar
Abwaschbare und hygienische Stöpsel aus weichem und widerstandsfähigem Material



Angenehm weich
Weiche Lamellen



PocketPak®
Wird im praktischen PocketPak® geliefert

TECHNISCHE ANFORDERUNGEN

Moldex Gehörschutzprodukte erfüllen die Mindestanforderungen der Dämmwerte für die Zulassung nach EN 352-2.

Mindestdämmwerte (dB) EN 352

Freq. (Hz)	63	125	250	500	1000	2000	4000	8000
APV _f (dB)	-	5,0	8,0	10,0	12,0	12,0	12,0	12,0

Die untenstehenden Tabellen zeigen die erreichten Werte des entsprechenden Moldexprodukts.

Twisters® Cord (6441)

Freq. (Hz)	63*	125	250	500	1000	2000	4000	8000
M _f (dB)	32,9	32,9	30,6	33,4	34,5	37,7	40,7	45,7
s _f (dB)	5,2	5,2	5,1	4,9	4,6	4,2	3,3	4,6
APV _f (dB)	27,7	27,7	25,5	28,5	29,9	33,5	37,4	41,1
Größe: 10-14	H = 34 dB		M = 30 dB	L = 28 dB		SNR = 34 dB		

*EN ISO 4869-2:1995. 125 Hz Testwerte werden verwendet.

Twisters® Trio Cord (6451)

Freq. (Hz)	63	125	250	500	1000	2000	4000	8000
M _f (dB)	31,1	29,7	33,3	33,2	37,5	34,9	36,3	43,0
s _f (dB)	5,3	4,7	5,2	4,8	4,1	4,6	4,5	3,6
APV _f (dB)	25,7	25,0	28,1	28,4	33,4	30,4	31,7	39,4
Größe: 8-12	H = 32 dB		M = 31 dB	L = 29 dB		SNR = 33 dB		

M_f = Mean sound attenuation

s_f = Standard deviation

APV_f = Assumed protection value

MATERIAL

Für Twisters® wird folgendes Material verwendet:

Twisters® Cord (6441): PUR, PC, TPE

Twisters® Trio Cord (6451): PC, TPE

GEWICHT (pro Paar)

Twisters® Cord: 2,5 g **ohne Kordel:** 1,3 g

Twisters® Trio Cord: 2,8 g

DATENBLATT

TWISTERS® OHRSTÖPSEL

SCHUTZ VOR LÄRM



ZERTIFIZIERUNG

Moldex Gehörschutzprodukte sind nach EN 352 geprüft und tragen das CE-Kennzeichen gemäß der EU-Verordnung (EU)2016/425.

Das Institut FIOH (0403) in Helsinki (Finnland) ist verantwortlich für die Baumusterprüfung (Modul B).

Das Institut für Arbeitsschutz der Deutschen Gesetzlichen Unfallversicherung IFA (0121) in St. Augustin (Deutschland) ist verantwortlich für die laufende Produktüberwachung (Modul D).

Die Produkte sind in einer nach ISO 9001 zertifizierten Produktionsstätte gefertigt.

PRÜFUNG

Moldex Gehörschutzstöpsel sind nach EN 352-2 getestet, zugelassen und erfüllen alle Anforderungen der relevanten Normkriterien.

Entflammbarkeit

Gehörschutzstöpsel dürfen weder entflammbar sein noch dürfen sie nach dem Kontakt mit starker Hitze weiter glühen.

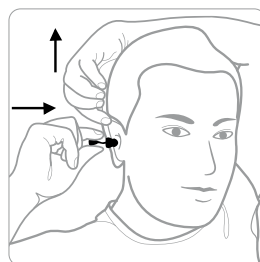
Konstruktion

Alle Teile der Gehörschutzstöpsel sind so konstruiert und produziert, dass sie unter Beachtung der Gebrauchsanweisung beim Tragen keine Verletzungen verursachen.

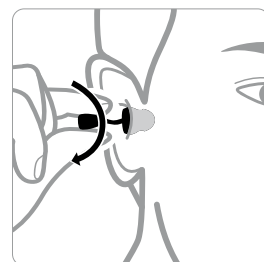
GEBRAUCHSANWEISUNG

- Die Produkte müssen in Übereinstimmung mit der entsprechenden nationalen Gesetzgebung verwendet werden.
- Achtung: Bei Nichtbeachtung der Gebrauchshinweise und Aufsetzanleitung kann die Schutzwirkung der Produkte gegen Lärm erheblich beeinträchtigt werden.
- Die Produkte sollten kühl und trocken gelagert werden.
- Bei Kontakt mit bestimmten chemischen Substanzen wie aromatischen Kohlenwasserstoffen (z.B. Toluol) können die Produkte beschädigt werden.
- Die Produkte sind wiederverwendbar und sollten auch aus hygienischen Gründen nach Gebrauch mit mildem Seifenwasser gereinigt werden.
- Nach Reinigung/Desinfektion die Ohrstöpsel bei Raumtemperatur vollständig trocknen lassen.

AUFSETZANLEITUNG

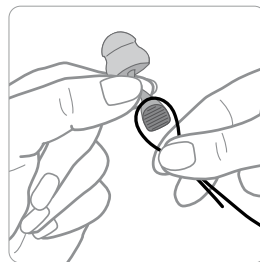


1. Greifen Sie sich über den Kopf und ziehen Sie Ihr Ohr leicht nach oben. Setzen Sie den Ohrstöpsel in den Gehörgang ein.

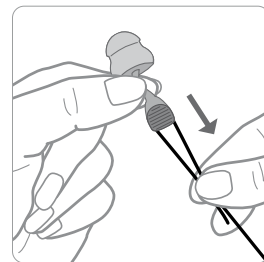


2. Drehen Sie den Ohrstöpsel beim Einführen leicht, um den optimalen Sitz zu finden.

FÜR TWISTERS® CORD



Um die Kordel zu befestigen, Schlaufe bilden und um Einkerbung im Griff legen.



Zur Fixierung nach unten ziehen.

INFO

Wir helfen Ihnen gerne bei der Auswahl der richtigen Gehörschutzprodukte oder Anwenderschulungen. Für Rückfragen, Beratungen und Info-Material nehmen Sie bitte Kontakt mit uns auf.

Moldex-Metric AG & Co. KG
Tübinger Straße 50
72141 Walddorfhäslach
Germany

Tel.: +49 (0) 71 27/81 01-175/176
Fax: +49 (0) 71 27/81 01-48
service@moldex-europe.com
www.moldex-europe.com